

# ROTERENDE KOBLING

TYPE: RCSS800

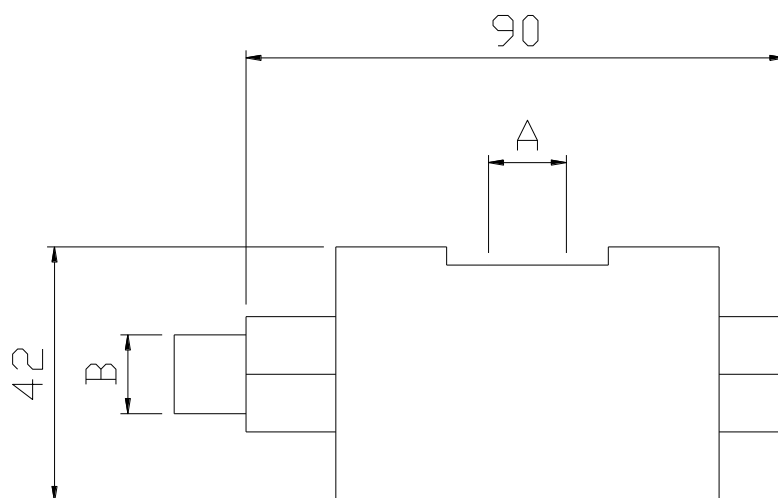


**800 bar**

RCSS800 kan monteres på såvel pumpe som på cylinder eller andet hydraulikværktøj.

Gennem denne kobling skabes en bevægelig overgang mellem pumpe, værktøj og slange, hvilket indebærer en mere smidig håndtering af værktøjet specielt hvor pladsen er trang.

Type	Navn	Antal huller	Best. Nr
RCSS800-R-H1-BSP1/4	Kobling RH1	1	904-25060001



## Tekniske data

Materiale .....	Rustfrit stål AISI 316
Max arbejdstryk .....	800 bar
O-ring .....	NBR 70
Styr .....	Kefloy
Backup ring .....	Teflon
A = .....	BSP 1/4" F
B = .....	BSP 1/4" M



**JA WATERTECHNIC A/S**

PORTHUSVEJ 107A DK-5700 SVENDBORG  
Tlf. +45 47 38 29 39 Fax: +45 47 38 29 49  
DENMARK